

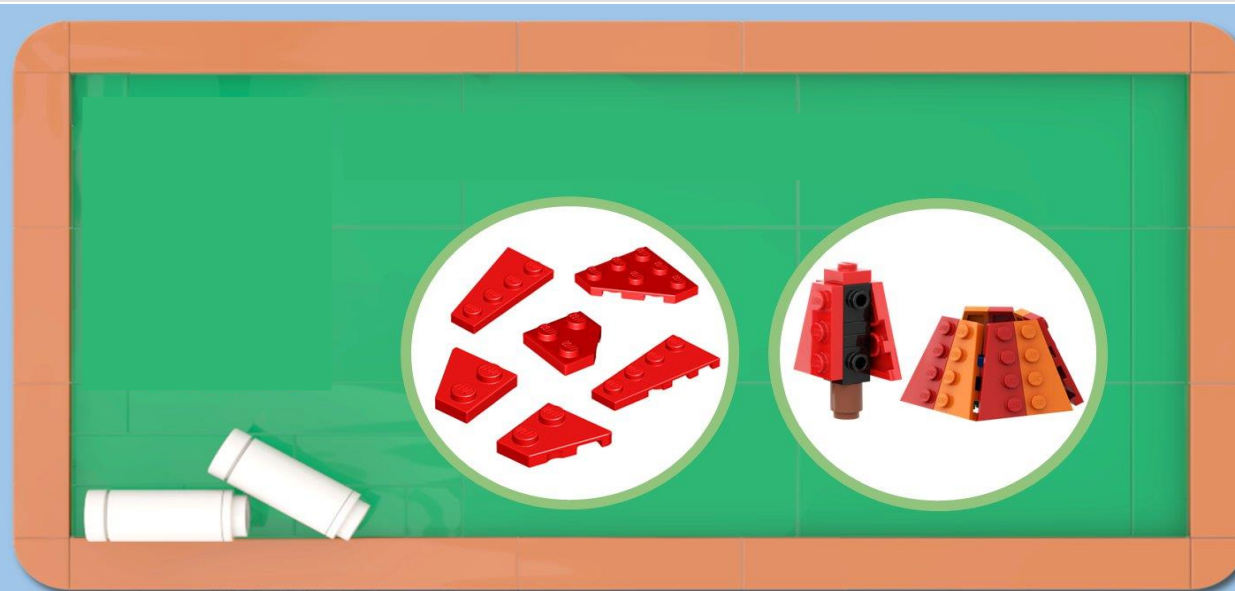


# מדריך לבניה זוויתית בלגו AFOLs.IL



# AFOLs-IL

The Israel Adult Fans of...



היי, אני פרופסור  
טיפסן בריקס!  
היום נעבור על  
היסודות של בניית  
זוויות באמצעות חלקי  
לגו.



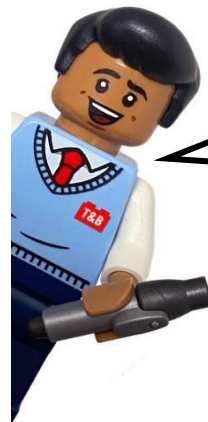
השתמשו  
בשיעור זה אם  
אתם בנאים  
חדשים בלגו, או  
אם תרצו לרענן  
את הכישורים  
והידע שלכם!

Welcome to the Collectors Group

## AFOLs-IL

The Israel Adult Fans of...

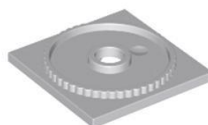
# טכניקות: זוויות בלוחות בסיס



זוכרים שלמדתם על משפט פיתגורס בבית הספר? משולשים אלה יכולים ליצור כמות זוויות ייחודיות על לוחות בסיס של לגו.

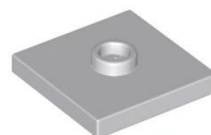
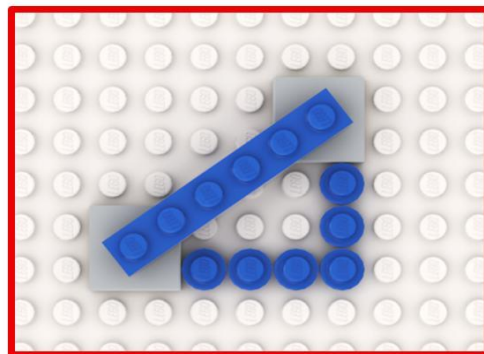
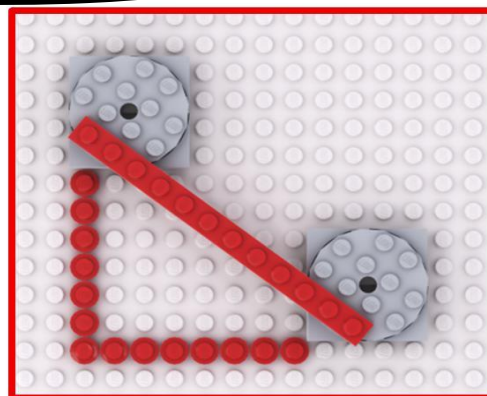


60474

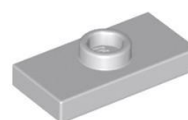


61485

אתם יכולים להשתמש בשני משטחי לגו כדי ליצור זווית מעל הבסיס, כדי ליצור מרווח של 12 סטדים.



87580



15573

לוחות מגשרים יכולים ליצור זוויות שונות. זה יכול לעבוד עם 6, 10, 14 סטדים ואפילו יותר.

# AFOLs-IL

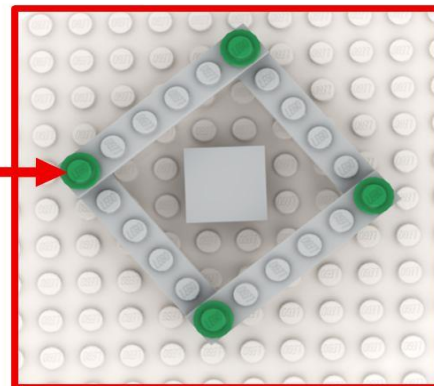
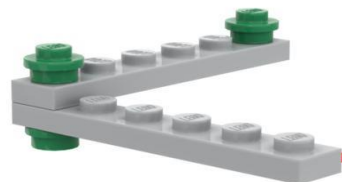
The Israel Adult Fans of...

Welcome to the Collectors Group

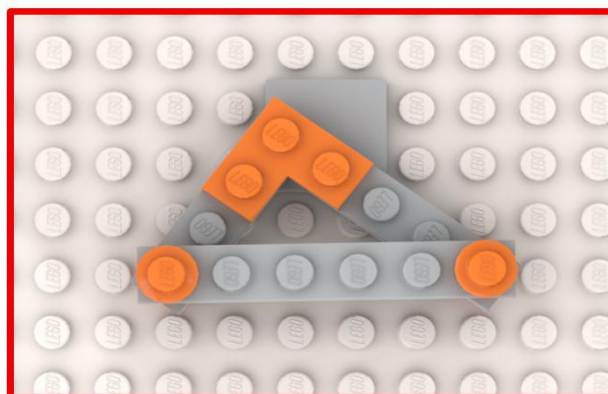
# AFOLs-IL

The Israel Adult Fans of...

## טכניקות: זוויות בלוחות בסיס



ניתן לעגן צורות מקובעות על לוחות בסיס, באמצעות חלק עגול בכל פינה. החלק העגול מאפשר לנו ליצור צורה זוויתית.



הכללים הבאים יעזרו לנו ליצור בסיס:

1. עיגון שני הקצוות.
2. שימוש באריח שטוח כדי לתמוך בזווית של 90 מעלות.

משלוש פיתגורס: פירושו קבוצה של מדידות משולשים מלבני לגו.

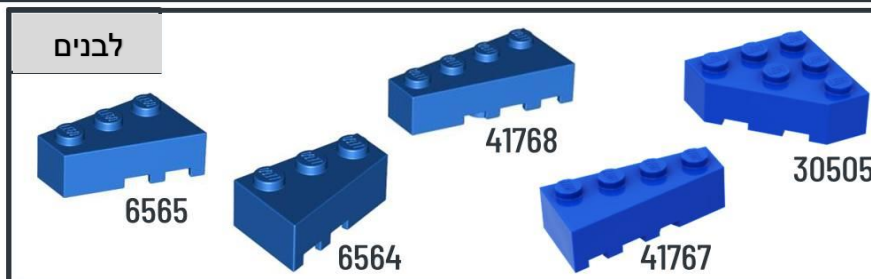
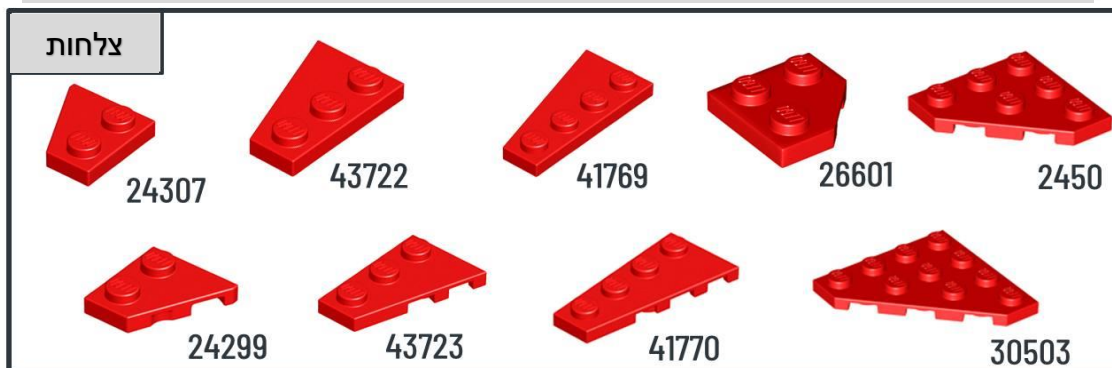


The Israel Adult Fans of...



# טכניקות: חלקי טריז

חלקי טריז הם צלחות ולבנים בעיצוב זוויתי והם מגיעים במגוון צורות וצבעים!  
חלקים אלה הם המפתח ליצירת זוויות שונות!



הגרסה השמאלית והימנית של החלקים יכולים להתאים זה לזה באמצעות לוחות מסתובבים.

# AFOLs-IL

The Israel Adult Fans of...

Welcome to the Collectors Group

# AFOLs-IL

The Israel Adult Fans of...

# AFOLs-IL

The Israel Adult Fans of...

## טכניקות: צירים

בסיס ציר וחלקים עליונים יכולים  
לאפשר לך לבנות חלקים בזווית של  
90 מעלות.



3937



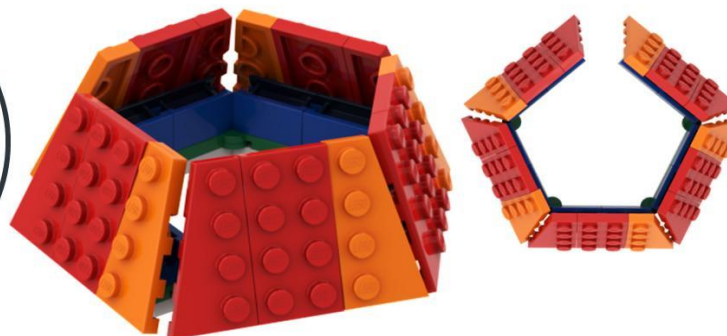
3938



שילוב של צירים טריזים וחלקים מסתובבים מאפשרים לך ליצור צורות חרוטיות  
כמו אלה! אלה יכולים להיות מצוינים עבור בניית גגות



אתם יכולים  
ליצור צורות  
רחבות יותר  
עם הטכניקה  
הזאת!



Welcome to the Collectors Group

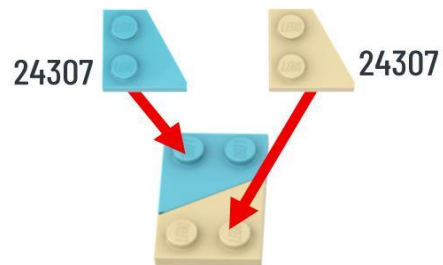
# AFOLs-IL

The Israel Adult Fans of...

# AFOLs-IL

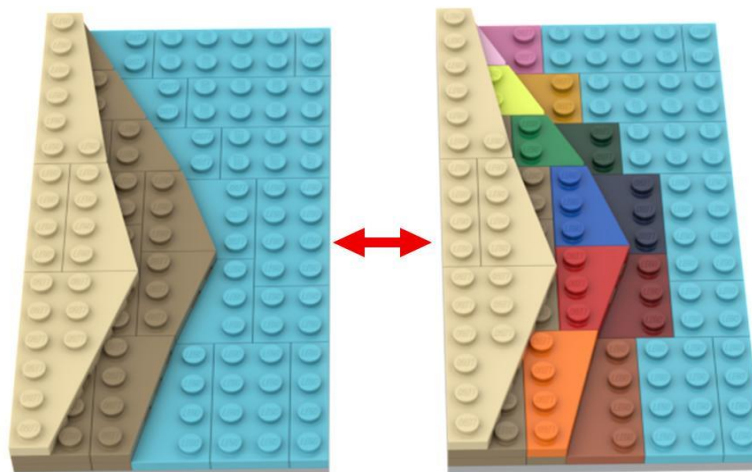
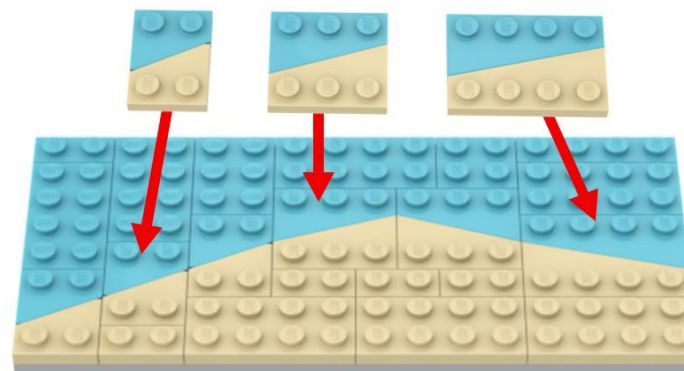
The Israel Adult Fans of...

## טכניקות: טריזים



שימוש בצלחות טריז שונות יכול ליצור מגוון של צורות ודפוסים משולשים!

שתי צורות טריז יכולות להתאים יחד ליצירת צורות מלבן ויכולות לשלב צבעים.



ניתן להוסיף צלחות טריז אחת על גבי השנייה וליצור מרקם ושטח נוסף.

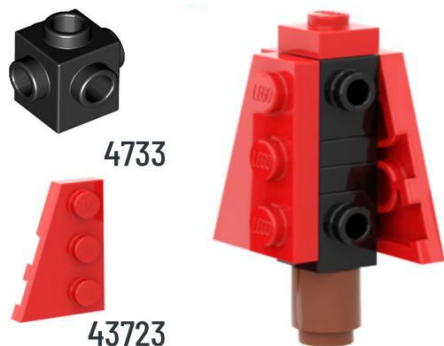
זה מושלם עבור מבנים טבעיים יותר כמו ים או רצפת יער!ב

Welcome to the Collectors Group

# AFOLs-IL

The Israel Adult Fans of...

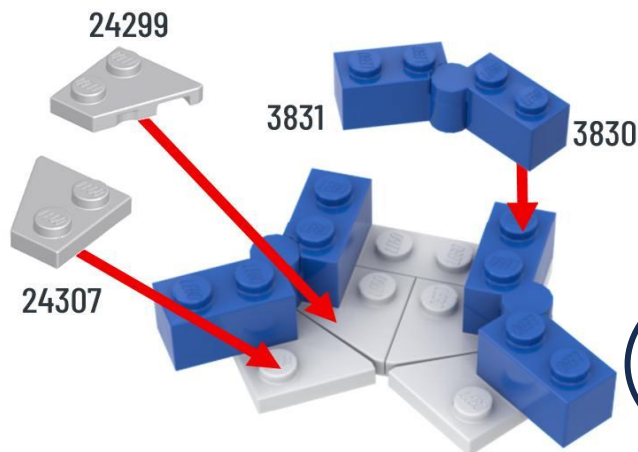
## טכניקות: טריזים



שימוש באותה חתיכת טריז  
ארבע פעמים ניתן ליצור מבני  
עצים מהנים!

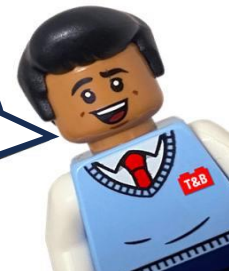


לבנות טריז יכולות להוסיף  
מרקם נוסף וצורה טבעית יותר  
לבניה שלך – כמו הנוצות  
והצורה של כנפי הינשוף הזה!



הצדדים של שתי לבני הטריז יכולים  
להתאים זה לזה כדי ליצור צורת  
רצפה מורכבת יותר, ולבני הציר  
יכולים לחבר ולתמוך בטריזים.

טירות אברי  
האריות (10305)  
היא דוגמה  
מושלמת!



# AFOLs-IL

The Israel Adult Fans of...

Welcome to the Collectors Group

# AFOLs-IL

The Israel Adult Fans of...

## טכניקות: טריזים

צירים מסתובבים 1x4 יכולים להתקפל לתוך עצמם כדי לאפשר לך ליצור זוויות אופקיות. ניתן לכוונן כל לבנת טריז באמצעות הצירים כדי ליצור בניה זוויתית.



2429c01

54 מעלות



24307

37 מעלות



43722

90 מעלות

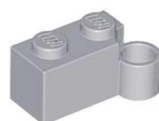


2450

28 מעלות



41769



3831



3830

את אותו אפקט ניתן ליצור גם עם לבני צירים

שימו לב שזווית ליישור לוחות טריז אינן יוצרות 360 מעלות, כך לא ניתן ליצור עיגול.



# AFOLs-IL

The Israel Adult Fans of...

Welcome to the Collectors Group

# AFOLs-IL

The Israel Adult Fans of...



The Israel Adult Fans of...

# The END

